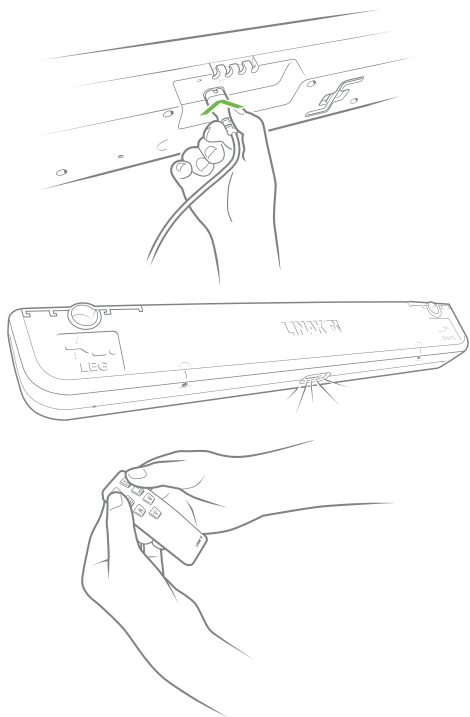




Sådan parrer du din seng med  
en Bluetooth enhed

Det er muligt at parre flere enheder til din sengs motor, TD4, via Bluetooth. Se de følgende instruktioner.



### 1: Sådan parrer du din betjening

Sæt strømkablet i din TD4. Nu er TD4 i parringstilstand i 3 minutter, hvilket også kan ses ved, at Under Bed Light blinker.

Tag din håndbetjening og tryk på op- og ned knappen til rygjustering på samme tid. Lyset vil nu blinke i længere tid, hvilket viser, at TD4 og betjeningen er parret. TD4 vil fortsat være i parringstilstand, og du kan tilføje flere betjeningen, ved at gentage proceduren.

Vær dog opmærksom på, at der skal gå mindst 5 sekunder imellem, at du parrer de to betjeningen. Når du ikke længere ønsker, at parre flere enheder, trykker du på en vilkårlig knap på en af de parrede betjeningen.

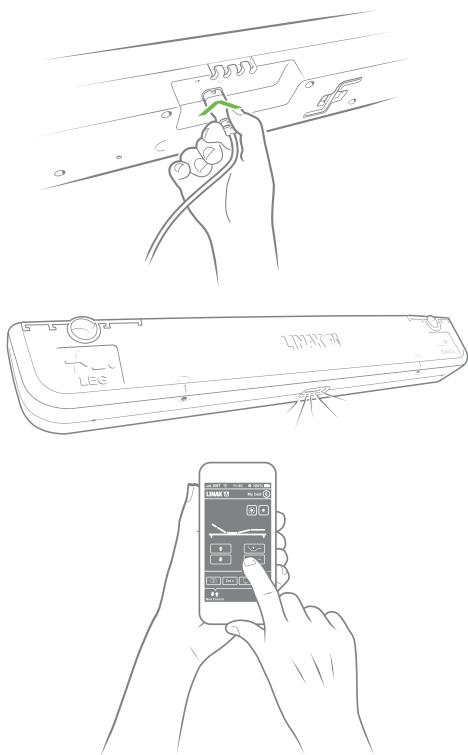
### 2: Parring af din smartphone eller tablet

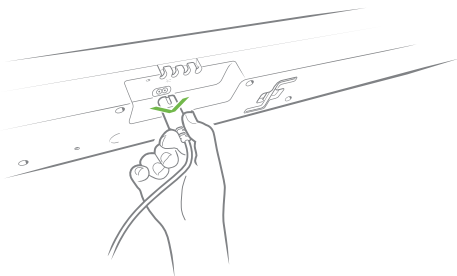
Start med at finde og installere app'en Bed Control fra LINAK.

Sæt strømkablet i din TD4. Nu er TD4 i parringstilstand i 3 minutter, hvilket også kan ses ved, at Under Bed Light blinker.

Tænd for Bluetooth på din smartphone eller tablet. Når du åbner din TD4 app, åbnes en side, hvor du kan søge efter sengen. En liste med tidligere forbundne TD enheder samt TD enheder, der er i parringstilstand, kommer frem.

Find den TD4 på listen, som du ønsker at forbinde til, og tryk på den. TD4 er nu parret med din smartphone eller tablet, og app'en viser siden, du kan betjene sengen fra.



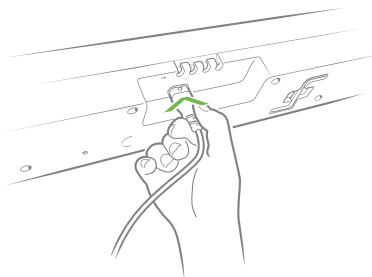


### 3: Senere parring af enheder

Hvis du senere ønsker at forbinde en anden betjening, smartphone eller tablet til din TD4, skal du blot frakoble strømkablet, vente 1 minut og sætte det i igen. Nu er TD4 igen i parringstilstand. Følg instruktionen på modsatte side alt efter, hvilken enhed det er, du ønsker at parre.

TD4 går i parringstilstand hver gang systemet har været uden strøm og forbindes igen. For at få systemet ud af parringstilstand skal du blot trykke på en knap på en af de enheder/betjeneringer, der allerede er parret med den.

Hvis du ikke nåede at parre en enhed med TD4 inden for de 3 minutter, hvor den var i parringstilstand, skal du frakoble den. Efter 1 minut kan du koble den til kablet igen – hvorefter den går i 3 minutters parringstilstand igen.

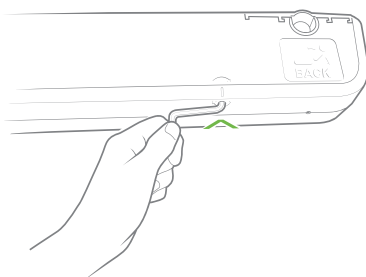
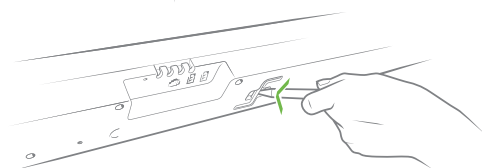
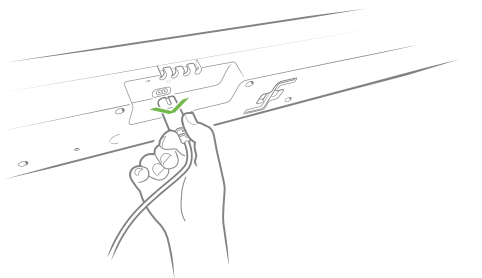


### Mekanisk nød-sænkning

Det er aktuelt med en nød-sænkning, hvis sengen skal sænkes til horisontal position under strømafbud. Tag strømkablet ud af TD4. Tag unbrakonøglen på siden af TD4. Under TD4 finder du to huller til mekanisk nødsænkning – placér unbrakonøglen i et hul ad gangen, og drej unbrakonøglen i den retning, som pilen viser.

Det er vigtigt, at unbrakonøglen drejes i den rigtige retning. Hvis du drejer i den forkerte retning, kan du ødelægge den inderste skrue, og gøre det umuligt at nødsænke sengen.

Du må aldrig bruge en elektrisk skruetrækker til at sænke sengen med. Du må kun bruge den vedlagte unbrakonøgle.



# OM HOMELINE®

LINAK HOMELINE® leverer pålidelige og innovative løsninger til elektrisk justering af senge, der bruges i private hjem, med henblik på komfort.

Vi fokuserer på komplette modulopbyggede aktuatorssystemer, der gør lamelsenge og senge med fjedrede boxmadrasser mere behagelige og ergonomiske.

Hos HOMELINE arbejder vi tæt sammen med vores kunder om at forvandle nye ideer til elegante løsninger, der vil forbedre deres senge og give dem en konkurrencemæssig fordel. Det er grunden til, at HOMELINE har et solidt ry som en seriøs rådgiver og kvalitetsleverandør blandt sengeproducenter på alle større markeder.

**LINAK.DK/HOMELINE**

---

## VILKÅR FOR BRUG

For mere information om LINAKs produkter, besøg [www.linak.dk](http://www.linak.dk). Al salg af LINAK produkter er omfattet af standard salgs- og leveringsbetingelser for LINAK Danmark A/S - find dem på [www.linak.dk](http://www.linak.dk). LINAK påtager sig ikke ansvar for mulige fejl i kataloger, brochurer og andre printede materialer. LINAK® og LINAKs logotype er varemærker tilhørende LINAK A/S. Alle rettigheder forbeholdes.